

# Mood Light - nová dimenze osvětlení a stylu

Alena Neumanová, Osvětlovací technika Vít Pavlů

Mood Light je programovatelný svítící systém s proměnnou barvou světla s diodami LED. Jedná se o prostorové panely, dekorativní předměty a vestavné (nábytkové) panely, které využitím škály barev RGB získají co do osvětlení nový rozměr a změni atmosféru prostoru.

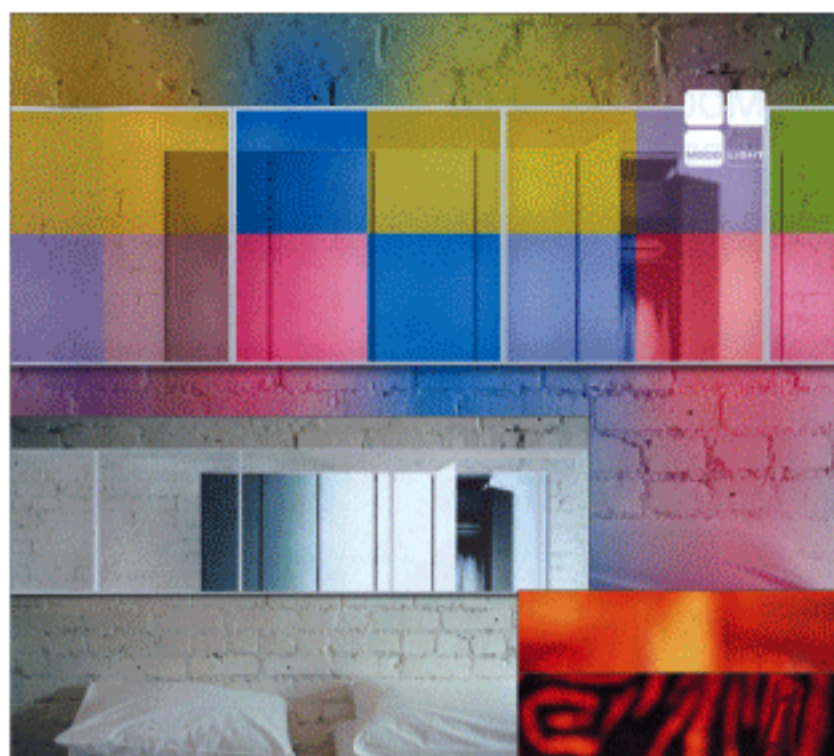


Obr. 1. Klasické panely s rámem

Změny nálad se řídí dálkovým ovladačem nebo řídicí jednotkou DMX. Lze vybírat z naprogramovaných světelných módů nebo vytvořit individuální programy.



Obr. 2. Deskové panely bez rámu a spár

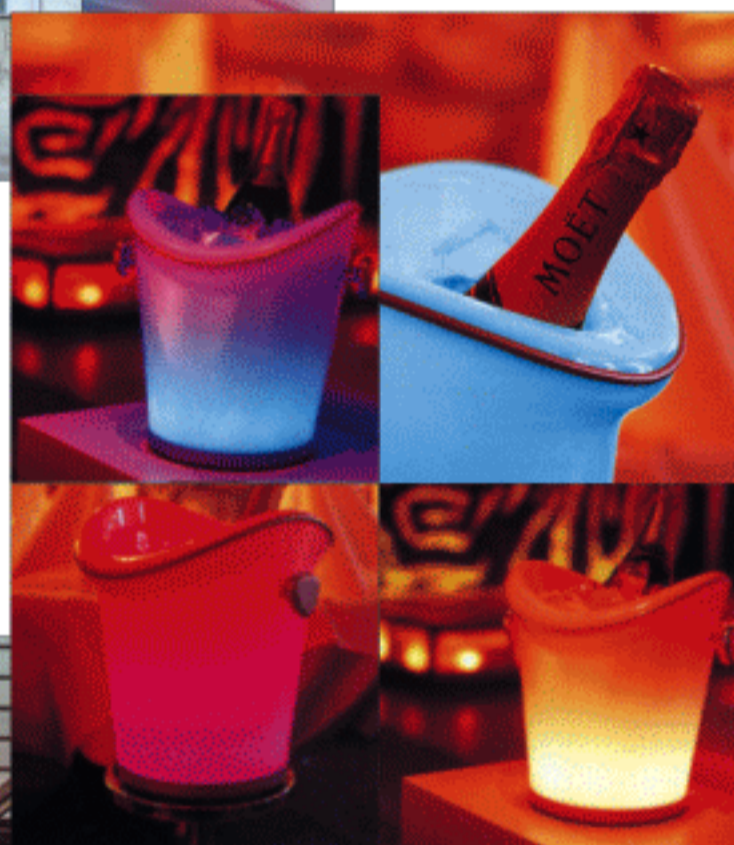


Obr. 3. Zrcadlové panely

Aplikovat tento systém je vhodné pro interiéry restaurací a zábavních podniků, výstavních prostor, hotelů, zdravotnických zařízení, ale i pro nasvícení interiérů domácností. Je možné jej využít všude tam, kde je zapotřebí dosáhnout atraktivního,

dynamického nasvícení, a naproti tomu i zklidňujícího efektu.

*Klasické panely LED* (obr. 1) jsou dodávány v rámech o rozměru 500 × 500 × 30 mm a jejich hmotnost je 3 kg. Lze je velmi jednoduše sestavovat do libovolných velikostí. Dálkovým ovladačem se mění barvy a nastavují se jednotlivé světelné



Obr. 4. Dekorativní předměty - chladič nápojů

sekvence. Systém lze propojit s hudebním systémem pro využití změny nálad v souvislosti s rytmem hudby nebo hlasovým impulsem.

*Deskové panely LED* (obr. 2) jsou bezrámové panely rozměru 500 × 500 × 70 mm, o hmotnosti 3,2 kg. Je možné z nich sestavovat povrchy bez spár a tak vytvořit jednotnou plochu s navozením světelné nálady, kdy měnící se barvy pulsují a vytvářejí různé atmosféry. Řídit tento systém je též velmi jednoduché: dálkovým ovladačem.

*Zrcadlové panely LED* (obr. 3) jsou zrcadla rozměru 500 × 500 × 70 mm a hmotnosti 6,4 kg. Opět dálkovým ovladačem

je lze proměnit v programovatelné barevné osvětlení. I v tomto případě je možné velmi jednoduše měnit nebo vytvářet barevné světelné scénáře. Jejich instalace je variabilní.

Výhodou uvedených systémů je jednoduchá montáž a snadná obsluha, nízké provozní náklady (odběr 3 A max./panel), dlouhá životnost světelných zdrojů (50 000 h) a provozní teplota -15 až +55 °C

*Páskové moduly LED* lze využít pro architektonický design. Díky jejich krytí IP65 je možné jejich venkovní využití. Život světelných zdrojů je velmi dlouhý - 75 000 h a příkon velmi nízký - max. 8 W. Délka tohoto zdroje činí 330 mm, provozní teplota se může pohybovat mezi -20 a +50 °C.

*Dekoratивní předměty LED* (obr. 4 a obr. 5) jsou vyrobeny z kvalitního skla Parnatera a osvětlovací systém je osazen diodami LED. Barvy a barevné programy mohou být ovládány z dálkového ovladače (dvacet programů) nebo stisknutím tlačítka umístěného na spodku předmětu (dva programy). Všechny objekty jsou vybaveny dobíjecí baterií s dobou svícení asi 10 h.

V tomto případě si lze vybrat z různorodého designu - různé tvary váz, misek, stolních svítidel, svíček. Zajímavostí je funkční chladič na šampaňské.

*Montážní (vestavné) panely LED* (obr. 6) lze zakomponovat do nábytku. Dodáva-



Obr. 5. Dekorativní předměty - svíčky



Obr. 6. Montážní (vestavné) panely

jí se v hliníkovém rámu o rozměrech 600 x 600 x 30 mm nebo 1 900 x 350 x 30 mm. Dálkové ovládání opět zajišťuje jejich snadnou obsluhu.

Veškerý sortiment lze zakoupit ve firmě Osvětlovací technika Vít Pavlů, Bronzová 24/2, Praha 5, tel. 235 517 311, e-mail: [otvpavlu@czn.cz](mailto:otvpavlu@czn.cz)

OSVĚTLOVACÍ TECHNIKA VÍT PAVLŮ  
BRONZOVÁ 24/2, 155 00 PRAHA 5 - stanice metra Lužiny "B"  
TEL +420 235 517 311, 235 516 331, 235 516 430  
FAX +420 235 518 243  
[otvpavlu@czn.cz](mailto:otvpavlu@czn.cz), <http://www.otvpavlu.cz>



Prodej a servis osvětlovacích technologií pro divadla, TV studia, kongresové a sportovní haly, výstavní prostory, módní přehlídky, firemní presentace, diskotéky a kluby, dekorativní osvětlení a slavnostní osvětlení budov.....

