

Nové produkty firmy MA Lighting

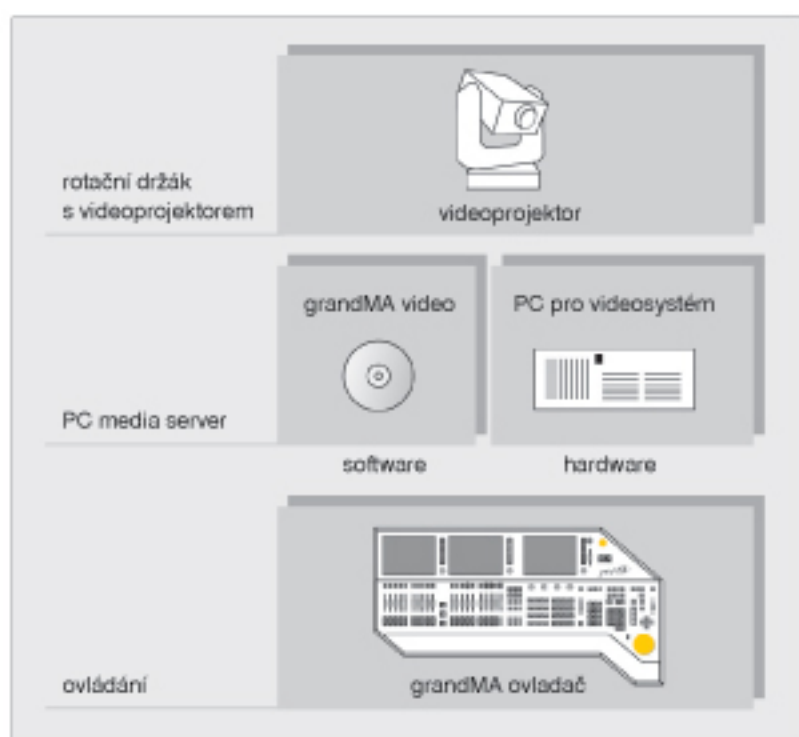
Alena Neumannová, Osvětlovací technika Vít Pavlů, s. r. o.

MA digitální stmívač určený k montáži na stěnu

Firma MA Lighting vyrábí již mnoho let velmi úspěšné stmívače v rozměru 19"/3HE, které zákazníci oceňují pro jejich vysokou spolehlivost a dobrou kvalitu.

Nyní firma uvedla na trh špičkovou techniku v robustním provedení pro montáž na zeď, kterou lze s ohledem na speciální drážky vestavět do 19" skříně.

Tento výrobek má vynikající odrušení, velký grafický displej pro znázornění nastavených hodnot nebo speciální funkce a kontrolní displej vstupních fází.



Obr. 1. Schéma komponent grandMA video

Hlavní charakteristiky:

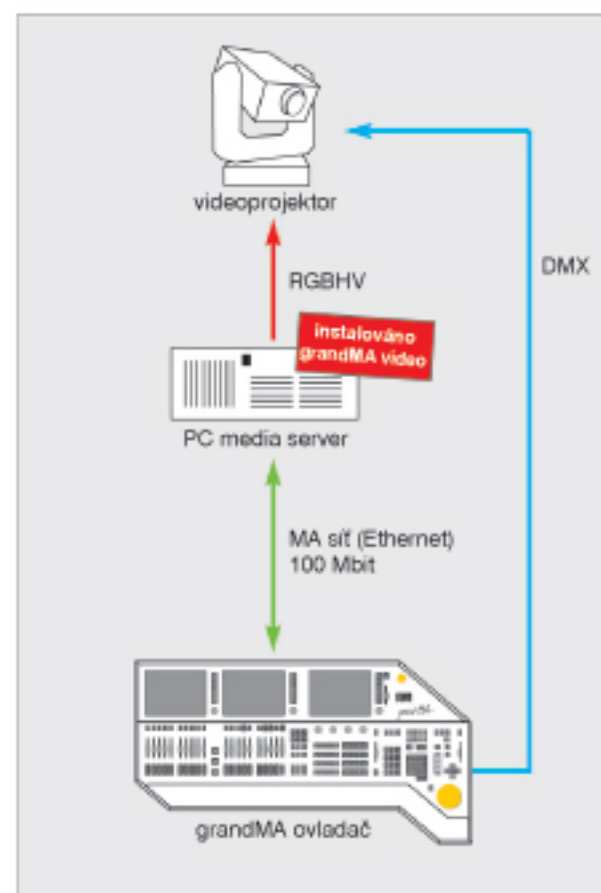
- dvě rozdílné verze pro zatížení 3 000 nebo 5 700 V·A,
- doba náběhu 260 μ s (3 kV·A), doba náběhu 420 μ s (5,7 kV·A) – mezi 10 % a 90 % v úhlu fáze 90°,
- stmívač se speciálním filtrem a odrušením, zajímavým pro TV studia – verze 3 kV·A, doba náběhu 370 μ s,
- displej pro kontrolu předžhavení a limitace jednotlivých okruhů,
- osm kontaktních vstupů pro vyvolání interních pamětí a osm výstupů pro zpětnou komunikaci s využitím LED,
- možnost pro přivedení kabelů shora nebo zdola zařízení,
- možnost výstupu Socapex, Harting nebo svorky,
- všechny standardní charakteristiky řady MA digitálních stmívačů Touring kromě vstupu Midi a analog 0 až 10 V.

grandMA video – kompletní videosystém integrovaný do světelného ovládacího pultu

S ohledem na nižší pořizovací náklady projektorů LCD a DLP se začíná rozšiřovat používání digitálních projektorů pro scénické svícení, tj. kombinace videozáznamu a grafiky. Firma MA Lighting vyvinula software grandMA video, který využijí designéři i programátoři. Je to jedinečná technika, která může být plně integrována do síťového prostředí osvětlovacího pultu; nejde pouze o spuštění systému pomocí DMX. Ovládací pult grandMA řídí jakýkoliv komerční počítačový server (hardware) a videoprojektor zapojený v tomto serveru. Jde o obousměrnou komunikaci mezi řídicím pultem grandMA a videozařízením grandMA.

Výhody tohoto systému:

1. Minimální doba pro nastavení a konfiguraci – tzv. plug-and-play.
2. Řídicí pult grandMA má přímý přístup na server s obsahem nabízených motivů, včetně miniaturních náhledů.
3. Možnost rozšíření kapacity: max. patnáct videoaplikací grandMA může být

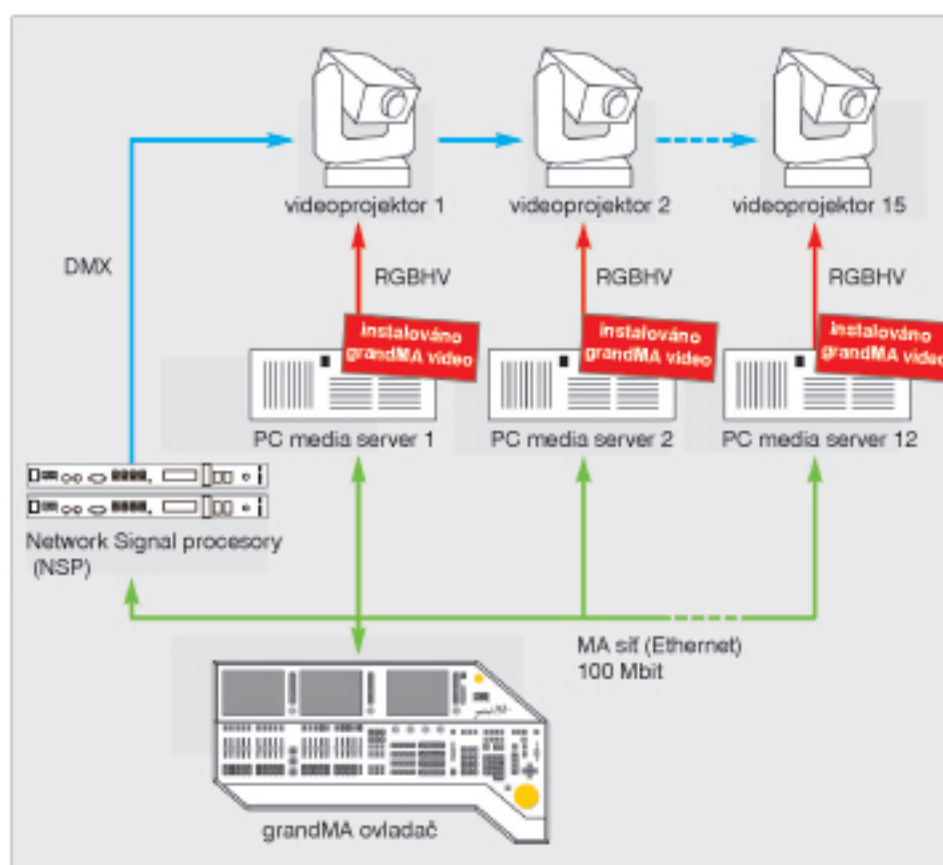


Obr. 2. Systémová konfigurace 1

připojeno prostřednictvím sítě k jakékoliv verzi řídicího pultu grandMA (kromě grandMA micro, kde je maximum čtyři aplikace video, 3D nebo obojí); ke zvýšení výkonnosti lze nastavit systém s oddělenými funkcemi a parametry vrstev.

4. Server může být umístěn u projektoru (úspora videokabelů).

V nabídce jsou též inteligentní videoprojektory, takže lze zakoupit zařízení pro komplexní řešení.



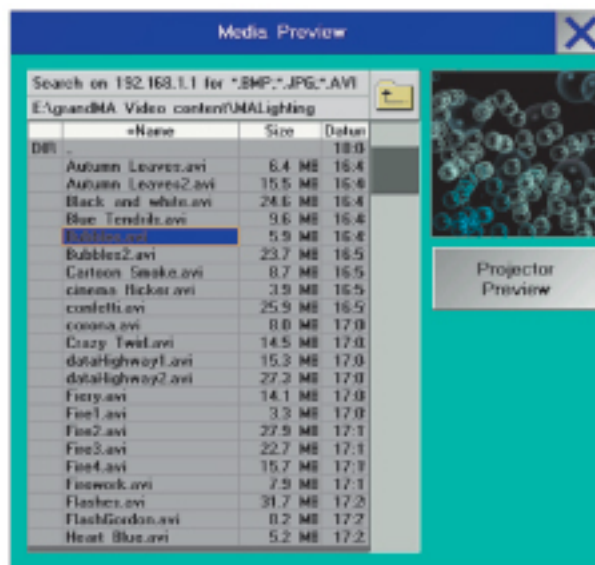
Obr. 3. Systémová konfigurace 2



Obr. 4. Wallmount Dimmer: grandMA stmivač pro montáž na zeď

Popis instalace architektonického nasvícení

Budova Time Warner Center v New Yorku byla nasvícena trubicemi LED s proměnou barev o celkové délce 222 m. LED byly umístěny za 36 transparentních osvětlovacích panelech různých rozměrů.



Obr. 5. Náhled na zobrazení na monitoru grandMA

Nasvícení bylo koncipováno tak, aby bylo dosaženo odlišného výtvarného efektu. Budova působí dojmem výtvarného objektu – jako „brána do Centrálního parku, nebo orientační bod“. Designér Ted Mather byl inspirován zakladatelem abstraktní malby V. Kandinskim.

Výtvarný dojem navozuje vertikální i horizontální barevný pohyb, lze vytvářet např. rozdílné modré odstíny, iluzi oblohy. Instalace obsahuje též dva-



Obr. 6. Osvětlení budovy Time Warner Center v New Yorku

náct inteligentních světlometů VariLite VL3000, které pomáhají promítat různé obrazce, např. mraky.

Je možné vytvářet obrazce inspirované malbou Kandinského, a to tak, že se digitální fotografie vloží do řídicího systému grandMA a pomocí bitmap jsou zobrazeny na budově.

Další efekt nepřímo představuje měření času. Každou celou hodinu je na velkých panelech promítáno představení v růžové barvě a každých pět minut v barvě žluté.

Celý systém je řízen zařízením grandMA.



OSVĚTLOVACÍ TECHNIKA VÍT PAVLŮ

BRONZOVÁ 24/2, 155 00 PRAHA 5 – stanice metra Lužiny "B"

Tel.: +420 235 517 311, 235 516 331, 235 516 430

Fax: +420 235 518 243

otvpavlu@czn.cz, <http://www.otvpavlu.cz>



Prodej a servis osvětlovacích technologií pro divadla, TV studia, kongresové a sportovní haly, výstavní prostory, módní přehlídky, firemní prezentace, diskotéky a kluby, dekorativní osvětlení a slavnostní osvětlení budov...